

シャクナゲ自生地の環境調査

佐賀県林業試験場 山口 和 行

はじめに

シャクナゲは限られた地域に分布しているので、自生地から増殖上の基礎資料を得ようとしたものである。

調査地および方法

太良町、富士町の10ヶ所は100m²の区画で富士町古湯では自生地の全域を調査した。

1. 自生地の概況

表-1のとおりで海拔高、傾斜、地形、土壌、気象、植生に特徴があった。

2. 富士町大字古湯の調査結果

当自生地は、図-1のとおりで海拔高250~300mで地形は起伏に富み急峻である。

1) 傾斜方向と成立密度

尾根を境として北面は尾根筋近くまで自生して成立密度も高いが、南面は隣接する南側の尾根の高低と尾根間の距離とに関係があるよううかがえた。

2) 成立密度の高い場所の環境特性

自生地内で集中的に自生している場所は、イ) 尾根付近の凹地、ロ) 中腹、山脚での地形の変換点付近、ハ) 岩場の僅少な溜り場、である。これは腐朽葉層が厚く、土壌の粒子が大きい。地表は腐朽葉層を鮮苔類が被っていて上層には落葉樹が多い。

3) 他植生と成立密度との関係

密度が高い場所は落葉樹のネジキ、リョウブ、タカノツメ、低い場所は常緑樹のシイ、モチノキ、ソヨゴ、カシ類、草本ではシシガシラとウラジロシダが優占する。鮮苔類は密度の高い場所ほど多い。

まとめ

シャクナゲは、増殖、育成が非常に困難とされてきたが、今回の調査によって、1) 北面寄りの方角で日射の弱いところ、2) 排水と保水のよいところ、3) 冷涼な場所に自生していることがわかった。

これらの条件を人為的に作り出すことと、シャクナゲの生理を十分考慮することにより栽培を容易にすることが出来ると思う。

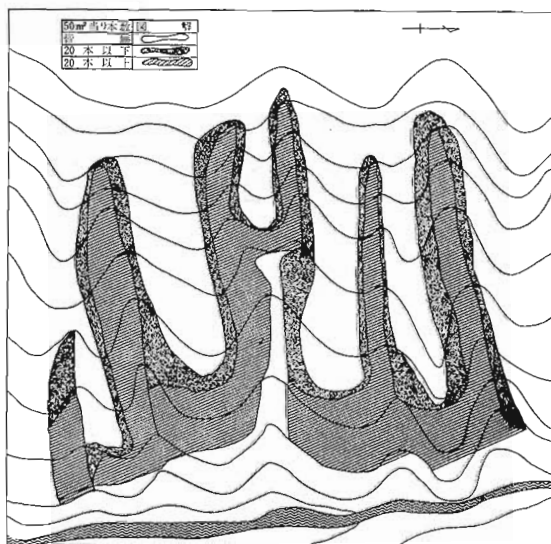


図-1 地形と出現頻度

表一1 調査結果一覽表

No.	地			況			土				境			気		植		生		
	調査地	海拔高	傾斜度	方位	地形	母材	上壤	P・H	腐植層	A層	B層	透水量	5分後	15分後	平均均温	雨量	林照内度	主上層木	主下層木	草本類
1	富士町 溜り山	450	30~35	東	尾根 近く 凹	花崗岩	上層 4.39 下層 5.00	—	2.5	6.5	19.0	592	658	LX 400 2342.4 ~600	14.4	400	アカマツ・ネジキ ウツギ・コソクツクバネ イヌツゲ・ドウダナン ツツジ	アカマツ・ネジキ ウツギ・コソクツクバネ イヌツゲ・ドウダナン ツツジ	70 ~ 95%	スギ ゴケ シロ シダ カギ バネ シガ シラ 等
2	"	460	25~35	"	凹	"	上層 4.23 下層 4.70	2.5	9.0	20.0	540	483	"	"	"	590	同	同	上	
3	"	480	35	"	凹	"	—	5.0	4.0	25.0	—	—	—	450 ~750	"	"	アカマツ・アカガシ ソヨゴ・シイ・ネジキ	ナツハゼ・コソクツクバネ ウツギ・シャシヤンボ ・アケシバヤ マツツ ジ・イヌツゲ		
4	富士町 東畑瀬	280	32~45	北	平衛 斜面 やや凹	"	上層 4.72 下層 4.80	3.0	5.0	10.0	603	665	"	280	"	"	アカマツ・ソヨゴ・ネ ジキ アカガシ・リョ ウブ	ヒサカキ・サカキ・ネ エゴノキ ヤマツツジ		
5	"	250	32~40	西北西	"	"	—	3.0	10.0	90.0	293	249	"	230 ~250	"	"	同	同	上	
6	富士町 須田	300	27	東	平衛 斜面	"	上層 4.79 下層 4.82	4.0	20.0	50.0	42	42	"	800~ 1,200	"	"	リョウブ・モチノキ・ ネジキ ヤマハゼ・アラカシ	シャシヤンボ・ヒサカ キ ヤマツツジ・リョ ウブ コガクウツギ・ エゴノキ		
7	太良町 經ヶ岳	930	42	北	東岩 場	安山岩	上層 3.75 下層 —	5.0	岩	—	128	122	2500.0 1,000	500~ 1,000	"	"	リョウブ・アカガシ・ ネジキ クマシデ・ナ ナカマド コハウチワ カエデ	イヌツゲ・コバノミツ バネツツジコガクウツギ ・コックバネウツギ		
8	"	900	15	"	尾根	"	—	15.0	5.0	100 以上	—	—	"	"	"	"	リョウブ・ナナカマド アカガシ・カエデ・シ ラキ	ツリバナ・ヒサカキ ハイノキ・コガクウツ ギ		
9	"	800	40	北	沢筋 ~尾根	"	—	15.0	4.0	"	—	—	"	"	"	"	リョウブ・アカガシ・ コハウチワカ ネジキ ドウダナンツツ ジ	ドウダナンツツジ・イヌ ツツギ コバノミツバツ ツツジ		
10	富士町 古湯	250	40	"	平衛 斜面	花崗岩	—	5.0	5.0	25.0	130	130	"	600 ~900	"	"	リョウブ・ネジキ・シ イ ハイノキ・コナラ	シャシヤンボ・コバノ ミツバツツツジ コガクウツギ		