

佐賀県林業試験場の概要

〒840-02 佐賀郡大和町大字池上3408

TEL 0952-62-0054

FAX 0952-51-2013

1 沿革・概要

(1) 沿革

本県林業試験場は、昭和25年から造林用苗木生産を行っていた県営川上苗圃を整備拡充して、昭和27年3月に設置された。

当初、経営科と種苗科からなっていたが、幾多の変遷を経て昭和50年8月庶務課、育林経営研究室、緑化林産研究室に整備され、新たに育種課が設置された。その後、昭和60年4月、育種課は育種室に改称され現在に至っている。

その間、林業を取り巻く諸情勢並びに県林政の方向・長期計画との整合性に留意するとともに地域の諸条件を勘案しながら多くの技術的要請に応じてきた。

- ・昭和27年3月 昭和25年に設置された県営川上苗圃を拡充整備し、県林業試験場として発足
- ・昭和28年1月 経営科と種苗科を設置
- ・昭和32年12月 経営科、種苗科を廃止し、研究管理室と樹苗養成室を設置
- ・昭和37年5月 研究管理室を経営管理室と研究室に分離し、樹苗養成室を育苗室に変更
- ・昭和50年8月 経営管理室を廃止し、庶務課を設置、研究室を育林経営研究室と緑化林産研究室に分離、育種課を新設
- ・昭和53年12月 新庁舎(526.25㎡)竣工
- ・昭和60年4月 育種課を育種室に改称

(2) 概要

本県林業試験場は、多様化・高度化しつつある森林・林業に対する県民の要請に応えていくため、行政施策の推進とあわせて、これらを展開していく基盤となる技術の試験・研究開発並びに優良種苗確保のための林木育種事業を、国をはじめ他の関係試験研究機関及び林業普及指導部門と密接な連携をもちながら推進している。

ア 土地

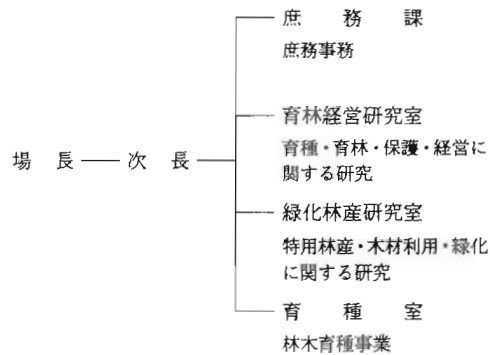
○試験場用地 68,693㎡

建物敷地	2,215㎡
樹木園	15,700㎡
駐車場	3,778㎡
採種採穂園	47,000㎡

イ 建物

○庁舎	1棟 延 1,429㎡
○附属施設	21棟 延 813㎡

2 組織



3 人員構造

課・室及び職名	氏名	備考
場長(技吏)	荒嶋明弘	研究職
次長(技吏)	立切哲也	研究職
庶務課 課長(事吏) 主査(主事) 技術員(運)	野中初義 野中あゆみ 牟田口稔	
育林経営研究室 室長(技吏) 技師(技師)	灰塚敏郎 石松誠	研究職 研究職
緑化林産研究室 室長(技吏) 技師(技師) 事務員(業)	蒲原邦行 桑原康成 中島義文	研究職 研究職
育種室 室長(技吏) 技術員(農技)	吉澤知昭 井手義人	
計	12名(研究職6名)	

4 研究課題と研究内容及び研究者名

平成9年度試験研究の概要

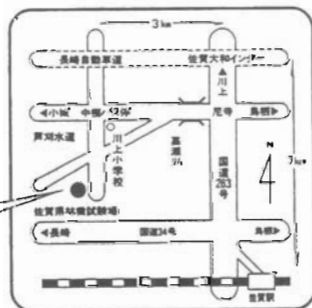
研究課題	期間	研究内容	研究者名	
国 庫 試 験	混交林等多面的機能発揮に適した森林造成管理技術の開発	H 6-H10	スギ、ヒノキと広葉樹の混交林の実態調査、造成技術の開発	桑原康成
	特用林産物の栽培手法に関する調査研究	H 8-H13	未栽培きのこ（ムキタケ）の栽培技術の開発	蒲原邦行
	ヒノキ漏脂病の発生に関与する要因の解明と被害回避法の開発	H 5-H 9	ヒノキ漏脂病の発生要因の解明及び抵抗性個体の選抜	灰塚敏郎
	スギ・ヒノキの主要材質劣化病害の解明と防除に関する研究	H 9-H11	スギ・ヒノキ根株腐朽病発生要因の解明と被害回避法の開発	石松 誠
県 単 試 験	林木育種に関する研究	S59-	スギ精英樹及びF1の特性調査・選抜（S59-） 花粉対策（H 7-） マツノザイセンチュウ抵抗性マツの創成（H 7-）	石松 誠
	森林病害虫に関する研究	S52-	スギ、ヒノキ穿孔性害虫の実態調査（S63-） 雪害調査（H 8-） 突発的病害虫の調整（S52-）	灰塚敏郎
	特用林産物に関する研究	S57-	木炭用途開発、ショウロの栽培（H 9-） ブナシメジ菌床栽培技術の開発（H 8-）	蒲原邦行
	育林技術に関する研究	S59-	造林地への竹浸入防止技術の開発（H8-H9）	桑原康成
	組織培養に関する研究	S63-	松類の組織培養による大量増殖技術の開発（H 5-）	石松 誠
	スギ次世代造林木選定のための材強度評価手法の開発	H 9-H11	スギ在来品種・精英樹の強度調査（H 9-H11） （フィブリル傾角、ヤング係数の測定）	立切 哲也
委託 試験	酸性雨等森林衰退対策事業	H 7-H11	酸性雨等による森林の潜在的被害の実態調査	荒嶋明弘
	水没地自生樹木の育苗	H 6-H 9	嘉瀬川ダム水没地自生樹木の保存	荒嶋明弘

5 材木育種事業

区分	事務内容	
国 庫 補 助	1. 品種改良事業（次代検定林調査）	次代検定林の調査
	2. 採種源整備運営事業（育種母樹林整備）	採種・採種園の改良
	3. 種子採取事業	造林用種子の採種園からの採取
	4. オイムシ等防除対策事業	ヒノキ採種木球果カメムシ被害防除
県 単 独	5. 穂木採取事業	造林用スギ挿し穂の採種園からの採取
	6. 採種・採種園育成管理事業	採種・採種園の下刈、施肥、剪定
	7. 松くい虫対策種子採取事業	マツクイムシ抵抗性松採種園からの種子採取

交通案内

- JR長崎本線 佐賀駅より
バス→昭和バス小城中下車徒歩20分
タクシー 20分
- 長崎自動車道 佐賀大和インターより7分



佐賀県林業試験場
 ☎840-02
 佐賀県佐賀郡大和町大字池上3408
 ☎ 0952-62-0054
 FAX 0952-51-2013